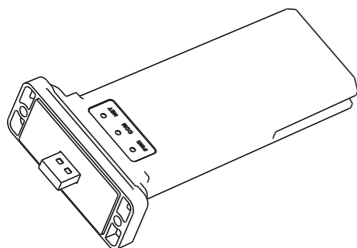


Module WiFi Intelligent Felicity

Guide d'Installation Rapide



1. Instructions

1.1 Modèles.

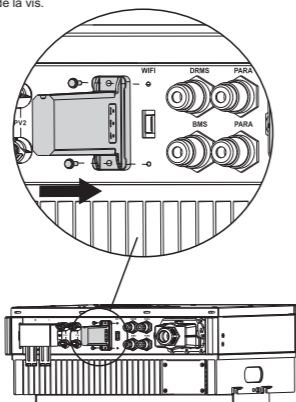
N°	Nom	Modèle	Réseau WiFi	Image
1	Smart WiFi-S	IOTH2401	WiFi 2.4G	
		IOTH2403		
2	Smart WiFi-M	IOTH2402	WiFi 2.4G	

Statut des voyants :

	ALLUMÉ	Alimentation normale
PWR	ALLUMÉ	Alimentation normale
COM	ALLUMÉ	Communication normale avec l'équipement solaire
NET	ALLUMÉ	Communication normale avec le serveur de données

2. Connexion entre l'appareil et le module Smart WiFi

Insérez le port USB-A du module Smart WiFi dans le port WiFi de l'appareil solaire et serrez-le à l'aide de la vis.



3. Configuration du réseau

3.1 Télécharger l'application

Scannez le QR code à droite pour télécharger l'application.



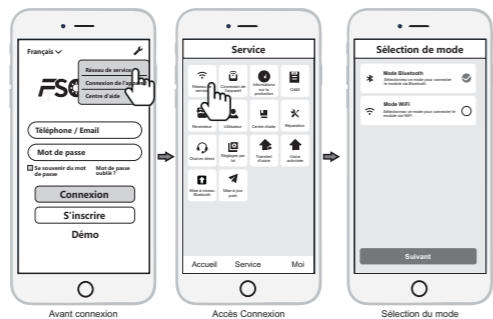
Application Fsolart

3.2 Connexion au collecteur

Ouvrez l'application Fsolart, accédez à la page de connexion, appuyez sur le bouton « Réseau de distribution WiFi », puis entrez dans la page de configuration réseau.

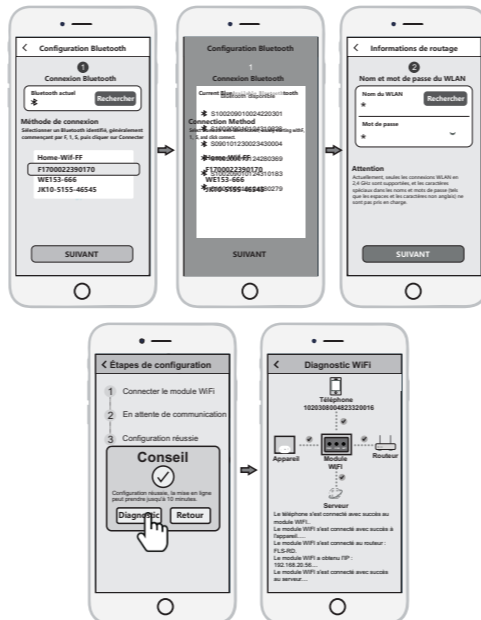
Il existe deux modes de configuration du réseau : a. Mode Bluetooth

b. Mode WiFi du module Smart WiFi



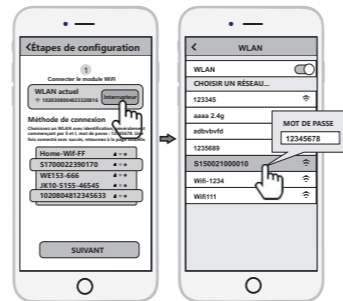
3.2.1 Sélection du mode Bluetooth

- Appuyez sur « Rechercher » pour détecter les appareils à proximité.
- Sélectionnez le nom Bluetooth (commençant généralement par S, I, F ou un format numérique), puis appuyez sur [Suivant] une fois la connexion établie avec succès.
- Entrez le nom du réseau WLAN et le mot de passe de votre routeur domestique.
- Enfin, attendez que le collecteur se connecte au réseau.
- Si le voyant NET reste allumé en permanence, cela indique que le collecteur a établi une connexion avec le serveur. Sinon, si le collecteur n'a pas établi de connexion avec le serveur, vous pouvez utiliser la fonction de diagnostic de l'application ou consulter l'annexe des pannes pour résoudre le problème.



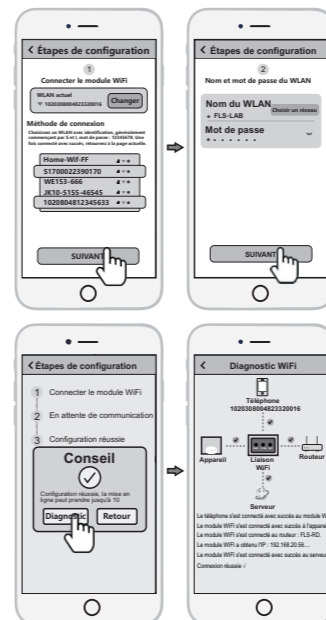
3.2.2 Sélection du mode WiFi

- Dans la page de configuration réseau, cliquez sur le bouton [Basculer] pour accéder à la page WLAN du téléphone.
- Sur la page WLAN de votre téléphone mobile, trouvez le nom de réseau sans fil correspondant au collecteur (généralement commençant par S, L, F ou sous forme entièrement numérique), saisissez le mot de passe du réseau sans fil du collecteur (mot de passe par défaut : 12345678) et connectez-vous au collecteur.



- Une fois que le WLAN mobile est connecté au réseau sans fil du collecteur, revenez à la page de configuration réseau de l'application et cliquez sur le bouton [Suivant] pour accéder à la page d'informations de routage.

- Sur la page de distribution du réseau WiFi, sélectionnez le réseau sans fil du routeur auquel le collecteur doit se connecter ou saisissez directement le nom du routeur. Ensuite, entrez le mot de passe du réseau sans fil du routeur et cliquez sur le bouton [Suivant].
- Enfin, attendez que le collecteur se connecte au réseau sans fil du routeur. Si le voyant NET reste allumé en permanence, cela indique que le collecteur a établi une connexion avec le serveur. Sinon, si le collecteur n'a pas établi de connexion avec le serveur, vous pouvez utiliser la fonction de diagnostic de l'application ou consulter l'annexe des pannes pour résoudre le problème.



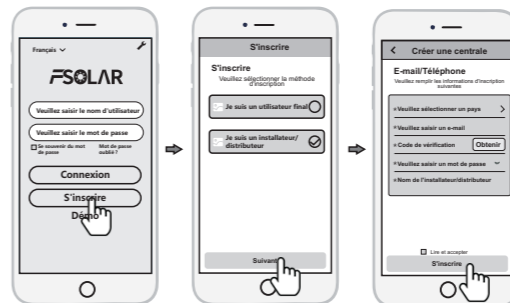
4. Création de la Centrale

Après que le module Smart WiFi soit connecté au serveur, il transmettra les données de l'appareil à ce dernier. Une fois la centrale créée, les utilisateurs pourront consulter et gérer l'appareil via l'application ou un navigateur web.

4.1 Gestion de l'appareil via l'application

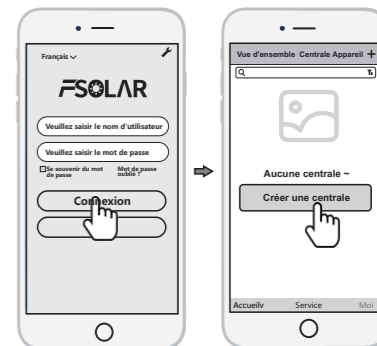
4.1.1 Créer un compte

Lancez l'application, accédez à la page de connexion, cliquez sur le bouton [Inscription], sélectionnez le rôle avec lequel vous souhaitez vous inscrire, puis saisissez et remplissez les informations requises (email/téléphone facultatif) pour vous inscrire.



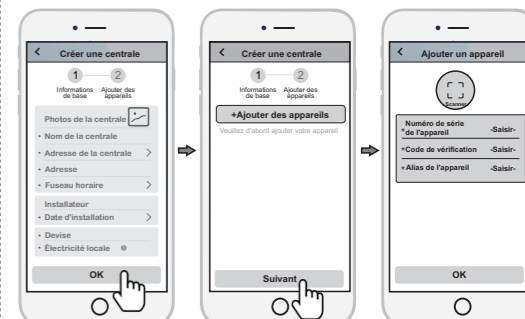
4.1.2 Nouvelle construction de centrale

- Connectez-vous avec le compte nouvellement créé, accédez à la page d'accueil, et cliquez sur [Créer une centrale].



2. Renseignez les informations correspondantes et cliquez sur [OK].

- Cliquez sur [Ajouter un appareil], puis sur l'icône [Scanner] située ci-dessus. Alignez le code-barres ou le QR code figurant sur le côté de l'onduleur ou du pack batterie pour effectuer le scan, ou saisissez le numéro de série (SN) et le code d'activation indiqués sur l'étiquette.



4.2 Gestion de l'appareil via un navigateur web, veuillez consulter le site : <https://shine.felicitysolar.com>

Annexe : Tableau de dépannage

Statut des voyants			Indication	Dépannage
PWR	COM	NET		
ALLUMÉ			Alimentation normale	Normal
ALLUMÉ	ALLUMÉ		Communication normale avec l'appareil	Normal
ALLUMÉ		ALLUMÉ	Communication normale avec le serveur de données	Normal
ALLUMÉ	Cignotement rapide		Mise à niveau de l'appareil	Normal
ÉTEINT			Alimentation anormale du firmware	1. Vérifiez que les vis sont bien serrées. 2. Vérifiez si la connexion du port USB est correcte 3. Défaillance du module Smart WiFi.
ALLUMÉ	ÉTEINT ou cignotement lent		Communication anormale avec l'appareil	1. Vérifiez que les vis sont bien serrées. 2. Vérifiez si la connexion du port USB est correcte
ALLUMÉ		Cignote	Communication anormale avec le routeur ou le serveur de données	1. Vérifiez les informations du routeur : 1) Confirmez que les informations sans fil ont été configurées pour se connecter au routeur. 2) Le nom du routeur doit être composé de lettres anglaises et de chiffres, et ne prend pas en charge les symboles spéciaux. 3) Confirmez que le routeur connecté au module Smart WiFi peut accéder à Internet. 2. Vérifiez si vous avez saisi correctement le nom et le mot de passe du routeur. 3. Confirmez que la qualité du signal entre le module Smart WiFi et le routeur est satisfaisante.